



บ้านโปร่ง โครงสร้างเท่

:: เมื่อซื้อที่ดินผืนงามในย่านคันทันและได้แรงบันดาลใจจากคุณพ่อ-คุณสุวิวัฒน์ เซวาร์ปรีชา ประธานกรรมการบริษัท ฤทธา จำกัด ซึ่งมีความพร้อมทางด้านวิศวกรรม การก่อสร้าง ดร.ภาณุ เซวาร์ปรีชา นักวิชาการผู้เชี่ยวชาญงานบริหารจัดการธุรกิจ จึงตัดสินใจสร้างบ้านหลังใหม่ให้ครอบครัว แบบไม่ลังเล

ซ้าย :: จากที่จอดรถทำเส้นทางลาดเอียงต่อเนื่องขึ้นมาถึงระเบียงกว้างด้านหลัง ซึ่งมีเส้นสายงานดีไซน์เรียบๆ เป็นช่องว่างเท่าๆ อยู่ติดกับผนังและฝ้าเพดานในจังหวะที่ลงตัว

บน :: สร้างดีไซน์เรียบๆ ช่วยเพิ่มเหลี่ยมมุมที่น่าสนใจให้กับโครงสร้าง โดยเจาะช่องผนังที่บันไดตระแนงไม้และกระจกใสเปิดรับสัมผัสจากธรรมชาติ รอบด้านในจังหวะที่เหมาะสม





“ความจริงผมก็ไม่คิดว่าจะทำบ้านเพราะมีบ้านอยู่แล้ว แต่คุณพ่อแนะนำว่าให้สร้างบ้านเลย ถ้าซื้อเดี๋ยวราคา วัสดุและค่าก่อสร้างมันขึ้น ผมก็ให้บริษัทที่เคยทำงาน กับคุณพ่อออกแบบ ซึ่งดูแล้วเป็นบ้านหน้าตาแข็งๆ ที่ๆ โครงสร้างเป็นตึกเลย เพราะเขาเป็นบริษัท วิศวกรรมเลยไม่มีความเป็นสถาปนิกเท่าไร ผมจึง ต้องหาบริษัทสถาปนิกมาช่วยดูแบบให้ ซึ่งหนึ่งในนั้น ก็มี บริษัท อาร์ต เทค โฮม รวมอยู่ด้วย พอเอา แบบเดิมไปให้ดู เขาก็ใสโนนใสนี่ เปลี่ยนมุมหลังคา ปรับตรงนั้นตรงนี้ แต่ว่าโครงสร้างทางวิศวกรรมหลักๆ ยังเหมือนเดิมนะ เรียกว่าเปลี่ยนรูปลักษณะหน้าตา ของบ้านใหม่จนดูเป็นงานสถาปัตยกรรมที่สวยงาม เลยแหละ” ดร.ภาณุพูดถึงแบบบ้านหลังใหม่ของตัวเอง

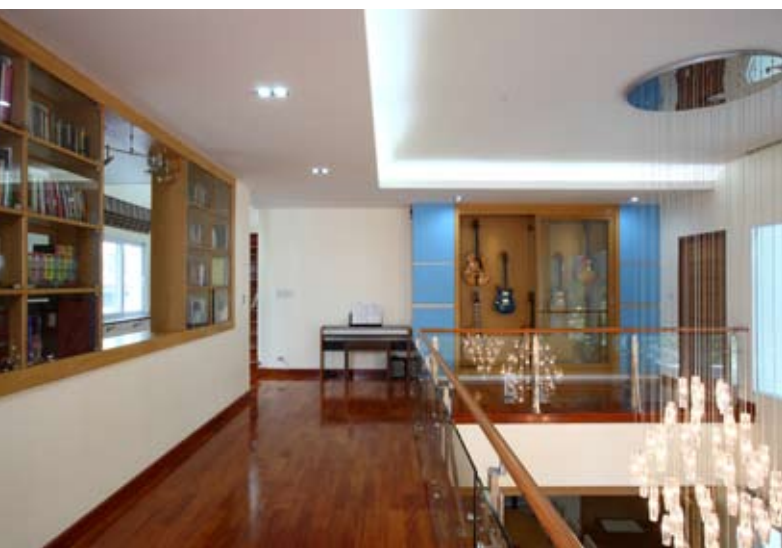
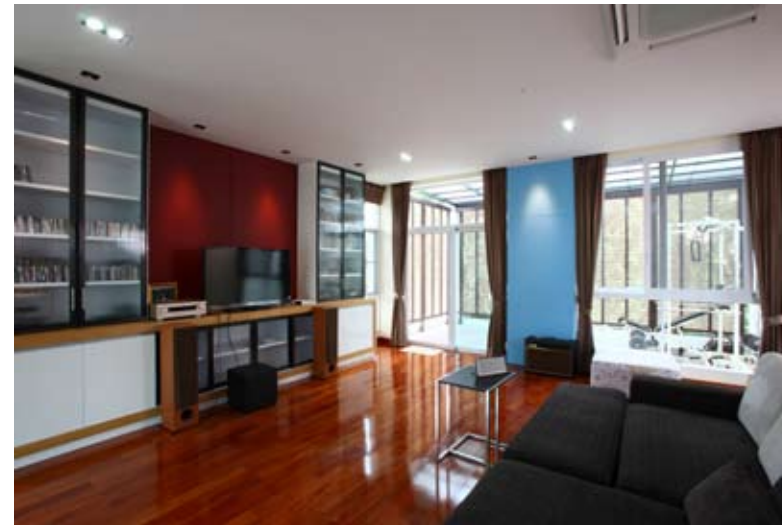
“ตอนแรกเราก็รู้สึกงุนงงใจที่ยาก เพราะเจ้าของบ้าน เป็นถึงลูกชายนายกวิศวกรรมสถานแห่งประเทศไทย คนปัจจุบัน ซึ่งเป็นประธานกรรมการบริหารของ บริษัท ฤทธา ด้วย แล้วงานวิศวกรรมเราจะไหวหรือ เพราะบริษัทเราก็เป็นบริษัทเล็กๆ พอเริ่มทำแบบ และได้มีการพูดคุยเรื่องคอนเซ็ปต์ปรากฏว่าดร.ภาณุ ชอบ คุณพ่อคุณแม่เขาก็เลยตามใจและยอมให้เราทำ ทางสถาปนิกของเราจึงออกแบบโดยปรับจากของเดิม ที่เป็นโครงสร้างตึกหน้าตาธรรมดาๆ ให้ทันสมัย ดูแล้วเฉียวขึ้น เพื่อให้เหมาะกับบุคลิกเจ้าของที่เป็น คนรุ่นใหม่วัย 30 กว่าๆ โดยทำขึ้นมาเป็นรูป 3 มิติ ดร.ภาณุก็ชอบและให้บริษัทเราออกแบบ รวมถึง เป็นผู้ดูแลเรื่องการก่อสร้างไปด้วยเลย” คุณเจตนา โล่ห์ศิริ หรือ คุณเล็ก ผู้บริหาร บริษัท อาร์ต เทค โฮม จำกัด เล่าถึงที่มาของการทำบ้าน

ซ้าย :: บริเวณโถงชั้นล่างพื้นที่ไม่ได้อารมณ์อบอุ่น กลมกลืนกับโทนสีนุ่มนวลของผนัง ปลดปล่อยพื้นที่ด้านบน โถงจรดถึงฝ้าเพดานชั้น 2 จัดวางเฟอร์นิเจอร์ดีไซน์ เรียบลู่สภาพเป็นมุมรับแขกและเพิ่มแสงสว่างด้วย โคมไฟแขวนดีไซน์เก๋ โดยเปิดพื้นที่โล่งต่อเนื่อง ถึงมุมดนตรีที่มีเปียโนสีดำตั้งเด่นกลางบ้าน

บน :: ผนังภายในบ้านบางส่วนทั้งชั้นล่างและชั้นบน ทาสีฟ้าสาดใส ช่วยเพิ่มสีสันทำให้บรรยากาศเรียบๆ ในโทนสีที่อบอุ่นดูสะอาดตายิ่งขึ้น

ล่าง :: จากชั้นล่างทำโถงบันไดขนาดกว้างขวาง เน้นบรรยากาศโปร่งในโทนสีขาว โดยเจาะช่องผนัง ด้านข้างเปิดรับแสงสว่างและมุมมองธรรมชาติ ตรงข้ามกับชั้นหนังสือดีไซน์เก๋ๆ บนผนังตรงชานพัก ประดับภาพเขียนช่วยเพิ่มสีสันที่สดใส





บนซ้าย :: จากโถงชั้นล่างเปิดพื้นที่จรดฝ้าเพดานชั้น 2 ใช้โคมไฟดีไซน์เก๋ 2 ชั้น แขนงประดับในระยะห่างที่เหมาะสม ระหว่างโถงทางเดินที่เปิดโล่งซึ่งเชื่อมโยงพื้นที่ด้านหน้าและด้านหลัง ติดแผ่นกระจกใสกันตก ทำให้บรรยากาศดูโปร่งโล่งเป็นพิเศษ

บนขวา :: เปลี่ยนผนังที่บันบริเวณหน้าห้องนอนชั้น 2 เป็นตู้เก็บกีตาร์ตัวโปรดของ ดร.ภาณุ

ล่าง :: จากบันไดชั้น 2 ปล่อยพื้นที่เป็นโถงทางเดินโล่งกว้างไปหาโคมไฟดีไซน์เก๋ โดยเปิดมุมมองเชื่อมโยงกับโถงชั้นล่าง และออกแบบตู้หนังสือดีไซน์ที่ได้อารมณ์กลมกลืนกับผนังมาก

สถาปนิกของ บริษัท อาร์ท เทคโนโลยี จำกัด นำแบบเดิมที่อยู่ใกระดาษของ ดร.ภาณุ มาปรับโฉมใหม่ โดยเน้นโครงสร้างทั้งภายนอกและภายในโปร่งโล่ง ภายใต้ดีไซน์ที่ให้อารมณ์อบอุ่นสะอาดตา เพิ่มความโดดเด่นด้วยลักษณะหลังคาแบบโมเดิร์น ซึ่งจัดวางตำแหน่งมุมให้ดูกลมกลืนกับกันอย่างเหมาะสม ลดทอนความแข็งกระด้างของโครงสร้างด้วยการติดตั้งกันแดดสีไม้ธรรมชาติ พร้อมกับเปิดช่องว่างให้ผนังภายนอกและจัดวางฟังก์ชันใช้สอยภายในได้อย่างลงตัว ทิวบริเวณบ้านจึงสามารถเปิดรับแสงแดด สายลม และมุมมองที่สดชื่นของสวนได้รอบด้าน ซึ่งช่วยให้ภาพลักษณ์โดยรวมของบ้านโครงสร้างดี 3 ชั้น ขนาดใหญ่ ที่เคยทึบตันดูเท่ทันสมัย และได้บรรยากาศโปร่งโล่งน่าสบาย แตกต่างจากรูปแบบเดิมมาก

ภายในบ้านกำหนดให้ชั้นล่างเป็นพื้นที่ใช้สอยส่วนกลาง โดยออกแบบเป็นโถงโล่งจัดวางชุดรับแขกดีไซน์เรียบๆ เปิดพื้นที่และมุมมองโล่งจรดฝ้าเพดานชั้น 2 ต่อเนื่องไปยังมุมดนตรีที่มีเปียโนตั้งโดดเด่น ส่วนด้านหลังจัดเป็นมุมรับประทานอาหารและแพนทรีครัวในบรรยากาศเรียบง่ายดูเป็นกันเอง โดยมีห้องแม่บ้านและมุมซักล้างตั้งอยู่ทางด้านหลังอย่างเป็นสัดส่วน ระหว่างพื้นที่ทั้ง 3 ชั้น มีบันไดไม้ขนาดกว้างเป็นจุดเชื่อมโยงถึงกัน ชั้น 2 จัดเป็นห้องนอนใหญ่และโคมไฟดีไซน์เก๋ ส่วนชั้น 3 จัดเป็นห้องนอน ซึ่งทุกๆ ห้องนอนมีพื้นที่กว้างขวางและตกแต่งเรียบง่ายเน้นความสะดวกสบายเป็นหลัก

บนซ้าย :: ภายในห้องโคมไฟดีไซน์เก๋ เน้นบรรยากาศโปร่งและตกแต่งง่ายๆ ใช้เฟอร์นิเจอร์สีโทนผสมผสานกับเฟอร์นิเจอร์ดีไซน์เรียบๆ แบบลอยตัว โดยทำผนังกระจกใสและประตูเปิดเชื่อมออกไปหามุมมองกำลังภายในที่ระบือดังมาก

ล่างซ้าย :: บริเวณโครงสร้างด้านหน้าบนชั้น 2 ทำระเบียงกว้างและติดตั้งไม้บานเลื่อนป้องกันแสงแดดยามบ่ายและแสงสเปคโตรจากสนามเทนนิสที่อยู่ฝั่งตรงข้าม ซึ่งช่วยให้อารมณ์ของบ้านดูอบอุ่นและน่าสบายมากขึ้น

ขวา :: หนึ่งในห้องน้ำที่ได้รับการออกแบบและตกแต่งอย่างพิถีพิถัน ซึ่งเน้นพื้นที่กว้างขวางและจัดวางสุขภัณฑ์ทันสมัยอย่างเหมาะสม โดยให้อารมณ์เชื่อมโยงด้วยโทนสีสุภาพสะอาดตา



“ผมอยากให้ฟังก์ชันมันใช้สำหรับครอบครัวเราที่สุด
 สิ่งต่างๆ ที่เคยเป็นปัญหาผมพยายามแก้ไขและไม่
 ทำให้มันเกิดขึ้นที่บ้านหลังนี้ ตอนอยู่บ้านหลังเดิมผม
 เปิดแอร์ทั้งวัน เพราะโครงสร้างไม่ได้โปร่งและมีช่อง
 ให้ลมผ่านเข้า-ออกมากเหมือนกับบ้านหลังนี้ ซึ่งมี
 ระเบียงให้ออกมานั่งเล่นเยอะมากนะ และทุกมุมมี
 ลมผ่านเข้า-ออกตลอด สามารถนั่งรับลมใช้ชีวิตอยู่กับ
 ธรรมชาติในบ้านอย่างสบายๆ ได้ทั้งวัน ผมว่าบ้าน
 ก็คือสถานที่ที่เราอยู่และใช้ชีวิตร่วมกันแล้วมีความสุข
 ทุกคนมีพื้นที่ มีสเปซของตัวเอง และมีพื้นที่หรือสเปซ
 ที่ทุกคนสามารถอยู่แชร์ความสุขด้วยกันได้ ซึ่งผม
 คิดว่าบ้านหลังนี้ก็เป็นแบบนี้” ดร.ภาณุกล่าวทิ้งท้าย
 ถึงบ้านของตัวเองอย่างมีความสุข 🇹🇭

:: ตัวอาคารตั้งชิดถนนด้านหน้า
 ตามแนวลิคของที่ดิน โข่วโครงสร้าง
 โปร่งโล่งทันสมัยที่ดูกลมกลืน
 เป็นหนึ่งเดียวกับรั้วบ้านสีขาว
 ดีไซน์เรียบๆ



The Builder's View

:: คุณเจตนา ไสร์ศิริ หรือ คุณเล็ก ผู้บริหาร บริษัท อาร์ต เทค โฮม จำกัด บอกว่าโจทย์หลักของการทำบ้าน
 หลังนี้ คือการทำงานที่ออกแบบโครงสร้างเดิมไว้ให้เปลี่ยนออกมาเป็นงานสถาปัตยกรรมที่สวยงาม

“การจัดวางตำแหน่งและฟังก์ชันต่างๆ ของบ้านปรับได้น้อยค่ะ เพราะทุกอย่างถูกบังคับด้วยเสาเข็มที่
 เจ้าของบ้านตกลงไปแล้ว เราจึงพยายามปรับฟังก์ชันเท่าที่จะเป็นไปได้และมองในรูปของงานสถาปัตยกรรม
 ที่สามารถไปด้วยกันได้ ซึ่งจากลักษณะของบ้านหลังนี้เป็น 3 ชั้น รูปทรงสูง โครงสร้างโปร่งโล่ง ถ้าออกแบบไม่ดี
 ก็จะดูสูงๆ ดูเหมือนคนตัวสูงผอม สถาปนิกของเราคุยกับเจ้าของบ้าน ซึ่งเขาเป็นคนที่นิยมมองดีและเข้าใจงาน
 ทางด้านนี้อยู่แล้ว ซึ่งความคิดเห็นของเราก็ตรงกัน คือทำบ้านโครงสร้างโปร่งโล่งแบบโมเดิร์น เพิ่มเหลี่ยมมุม
 หลังคาให้ดูเก๋ๆ เอี้ยวๆ และตัดระแนงกันแดดช่วยเพิ่มอารมณ์อบอุ่นนุ่มนวลให้กับบ้านเหมือนอย่างที่เห็นนี่แหละค่ะ”



บริษัท อาร์ตเทค โฮม จำกัด

986 ซอยเพชรเกษม 88 ถนนเพชรเกษม แขวงบางแคเหนือ เขตบางแค กรุงเทพฯ 10160

โทร: 02 804 1515, 02 455 3475-7 แฟกซ์ : 02 804 1551 www.art-tech.co.th